

檔 號：

保存年限：

新北市政府警察局蘆洲分局 公告

發文日期：中華民國115年3月24日

發文字號：新北警蘆交字第1154325599號

附件：



主旨：公告招領本分局115年2月份舉發違反「道路交通管理處罰條例」移置保管逾期未領回車輛1批，請清冊內車輛所有人依規定期限內領回，逾期仍未領回者，將依法拍賣。

依據：法令依據：

- 一、新北市政府警察局101年12月13日北警交字第1013085255號函。
- 二、道路交通管理處罰條例。
- 三、新北市移置保管妨害交通車輛自治條例。

公告事項：

- 一、公告本分局115年2月份舉發違反「道路交通管理處罰條例」移置保管逾期未領回車輛計有汽車11輛、機車46輛、微型電動二輪車3輛(如附件清冊)，經以雙掛號通知車輛所有人限期領回在案，惟迄今無人認領，茲依規定辦理公告招領公示送達，以符法定送達程序。
- 二、請車輛所有人(或違規人)自公告日起3個月內攜帶身分證、私章及車輛相關證明文件(須繳納違規罰款)，逕向新北市政府警察局交通警察大隊三重拖吊場領回，逾期未領者，依法公開拍賣，所得價款扣除移置及保管費外，依法提存或解繳公庫。



裝

訂

線

三、新北市政府警察局交通警察大隊三重拖吊場：【新北市三重區中興北街186-1號，電話：02-85121090】

分局長王耀輝



蘆洲分局 115 年 02 份舉發違反「道路交通管理處罰條例」移置保管逾期未領回清冊

編號	01	02	03	04	05
車種	重機車	微型電動車	重機車	重機車	重機車
牌照號碼	398-LFE	DD-02001	BLC-269	MXL-2596	791-EXU
廠牌	山葉		山葉	山葉	光陽
引擎號碼	E3E4E-5552 71		5FJ-605275	E31GE-1407 35	SJ25HD-1070 46
年份	2011		2002	2019	2009
保管地點	三重拖吊場	三重拖吊場	三重拖吊場	三重拖吊場	三重拖吊場
拖吊日期	115.02.01	115.02.01	115.02.01	115.02.01	115.02.02
拖吊地點	八里區	八里區	五股區	五股區	蘆洲區
拖吊原因	逕行註銷	未懸掛號牌	使用他車牌	毒駕扣車	未懸掛號牌
通知日期	115.02.12	115.02.12	115.02.12	115.02.12	115.02.12
通知對象	鍾 0 哲		有 0 國際有限公司	梁 0 彤	林 0 祈
裁決單位	桃園市政府 交通事件裁 決處		臺北市交通 事件裁決所	新北市政府 交通事件裁 決處	宜蘭監理站
監理單位	中壢監理站		台北市區監 理站	蘆洲監理站	宜蘭監理站
舉發單 單號	CE9C92417		CERD21134	CE9E50480	CE9C81977
公告日期及文 號	1150324 1154325599	1150324 1154325599	1150324 1154325599	1150324 1154325599	1150324 1154325599

蘆洲分局 115 年 02 份舉發違反「道路交通管理處罰條例」移置保管逾期未領回清冊

編號	06	07	08	09	10
車種	重機車	重機車	重機車	自小客車	重機車
牌照號碼	K5V-159	GIE-073	NLQ-2037	8331-VM	AAZ-3183
廠牌	光陽	光陽	光陽	本田	光陽
引擎號碼	RK30BA-102 746	SD25AA-108 557	SJ25TF-205 582	R18A149302 56	SJ25QB-1083 60
年份	2006	1997	2021	2009	2013
保管地點	三重拖吊場	三重拖吊場	三重拖吊場	三重拖吊場	三重拖吊場
拖吊日期	115.02.02	115.02.02	115.02.03	115.02.03	115.02.03
拖吊地點	蘆洲區	蘆洲區	五股區	五股區	蘆洲區
拖吊原因	逕行註銷	逕行註銷	酒駕扣車	逾檢註銷	無照駕駛
通知日期	115.02.12	115.02.12	115.02.12	115.02.12	115.02.12
通知對象	王 0 堂	林 0 勝	楊 0 燕	陳 0 均	許 0 能
裁決單位	臺北市交通事件裁決所	新北市政府交通事件裁決處	新北市政府交通事件裁決處	新北市政府交通事件裁決處	新北市政府交通事件裁決處
監理單位	台北市區監理站	蘆洲監理站	台北市區監理站	台北區監理站	板橋監理站
舉發單單號	CE9C81976	CE9C81978	CE9E01831	CE9C81979	CEWF80383
公告日期及文號	1150324 1154325599	1150324 1154325599	1150324 1154325599	1150324 1154325599	1150324 1154325599

蘆洲分局 115 年 02 月份舉發違反「道路交通管理處罰條例」移置保管
逾期末領回清冊

編號	11	12	13	14	15
車種	重機車	重機車	重機車	重機車	重機車
牌照號碼	323-HQW	AA8-892	123-BPX	NLT-0987	311-CNP
廠牌	光陽	光陽	山葉	山葉	三陽
引擎號碼	SX22AB-101 193	SA25GD-141 382	E394E-2062 37	E32YE-0853 82	FD111789
年份	2011	2004	2007	2022	2009
保管地點	三重拖吊場	三重拖吊場	三重拖吊場	三重拖吊場	三重拖吊場
拖吊日期	115.02.03	115.02.04	115.02.05	115.02.05	115.02.05
拖吊地點	五股區	蘆洲區	蘆洲區	蘆洲區	蘆洲區
拖吊原因	無照駕駛	無照駕駛	酒駕扣車	逾檢註銷	酒駕扣車
通知日期	115.02.12	115.02.12	115.02.12	115.02.12	115.02.12
通知對象	沈 0 好	謝 0 興	陳 0 鐘	杜 0 保	李 0 揚
裁決單位	臺中市交通 事件裁決處	苗栗監理站	新北市政府 交通事件裁	新北市政府 交通事件裁 決處	新北市政府 交通事件裁 決處
監理單位	豐原監理站	蘆洲監理站	東勢監理分 站	蘆洲監理站	蘆洲監理站
舉發單 單號	CE9E50492	CEPE60277	CEWF10371	CEVF00297	CENF00275
公告日期 及文號	1150324 1154325599	1150324 1154325599	1150324 1154325599	1150324 1154325599	1150324 1154325599

蘆洲分局 115 年 02 月份舉發違反「道路交通管理處罰條例」移置保管
逾期未領回清冊

編號	16	17	18	19	20
車種	重機車	重機車	重機車	重機車	重機車
牌照號碼	AAZ-8915	GAN-865	MQE-9372	MXL-1096	NTS-1066
廠牌	三陽	三陽	山葉	光陽	光陽
引擎號碼	KZ246060	FG361267	E31GE-0689 11	SE24AF-126 805	SE22BS-2041 17
年份	2013	1994	2018	2019	2023
保管地點	三重拖吊場	三重拖吊場	三重拖吊場	三重拖吊場	三重拖吊場
拖吊日期	115.02.06	115.02.06	115.02.06	115.02.07	115.02.07
拖吊地點	蘆洲區	蘆洲區	五股區	蘆洲區	蘆洲區
拖吊原因	毒駕扣車	未懸掛號牌	逕行註銷	逕行註銷	逕行註銷
通知日期	115.02.12	115.02.12	115.02.12	115.02.12	115.02.12
通知對象	許 0 村	張 0 銘	王 0	陳 0 奕	李 0 弘
裁決單位	新北市政府 交通事件裁 決處	新北市政府 交通事件裁 決處	新北市政府 交通事件裁 決處	新北市政府 交通事件裁 決處	新北市政府 交通事件裁 決處
監理單位	蘆洲監理站	蘆洲監理站	蘆洲監理站	蘆洲監理站	蘆洲監理站
舉發單 單號	CE9E01876	CE9D01472	CE9D01471	CEVE30841	CE9D11086
公告日期 及文號	1150324 1154325599	1150324 1154325599	1150324 1154325599	1150324 1154325599	1150324 1154325599

蘆洲分局 115 年 02 月份舉發違反「道路交通管理處罰條例」移置保管
逾期未領回清冊

編號	21	22	23	24	25
車種	重機車	重機車	重機車	重機車	重機車
牌照號碼	MPR-1659	160-HUC	AAZ-9205	251-BNL	NLR-8817
廠牌	山葉	山葉	光陽	光陽	光陽
引擎號碼	E3J7E-3049 71	E3B8E-5004 19	SE22BA-312 052	SD25UA-203 899	SJ25KS-5148 25
年份	2017	2012	2013	2007	2021
保管地點	三重拖吊場	三重拖吊場	三重拖吊場	三重拖吊場	三重拖吊場
拖吊日期	115.02.08	115.02.08	115.02.08	115.02.08	115.02.08
拖吊地點	蘆洲區	蘆洲區	蘆洲區	五股區	蘆洲區
拖吊原因	無照駕駛	無照駕駛	無照駕駛	毒駕扣車	無照駕駛
通知日期	115.02.12	115.02.12	115.02.12	115.02.12	115.02.12
通知對象	莊 0 學	沈 0 安	林 0 鋒	石 0 彤	許 0 鐸
裁決單位	新北市政府 交通事件裁 決處	新北市政府 交通事件裁 決處	新北市政府 交通事件裁 決處	新北市政府 交通事件裁 決處	新北市政府 交通事件裁 決處
監理單位	蘆洲監理站	蘆洲監理站	蘆洲監理站	板橋監理站	蘆洲監理站
舉發單 單號	CEWF20346	CEVE40766	CEVF50411	CE9E01890	CEPF70120
公告日期 及文號	1150324 1154325599	1150324 1154325599	1150324 1154325599	1150324 1154325599	1150324 1154325599

蘆洲分局 115 年 02 月份舉發違反「道路交通管理處罰條例」移置保管
逾期未領回清冊

編號	26	27	28	29	30
車種	重機車	重機車	重機車	重機車	自小客車
牌照號碼	208-HLX	373-HYZ	505-MZM	996-CSG	BEN-6718
廠牌	山葉	三陽	山葉	山葉	BENZ
引擎號碼	E3B9E-3580 12	LU108230	E3B8E-6672 96	E394E-2169 52	55SWF4JB4GU15764 0 (車身號碼)
年份	2010	2011	2014	2008	2020
保管地點	三重拖吊場	三重拖吊場	三重拖吊場	三重拖吊場	三重拖吊場
拖吊日期	115.02.10	115.02.10	115.02.10	115.02.10	114.10.06
拖吊地點	蘆洲區	蘆洲區	八里區	蘆洲區	八里區
拖吊原因	無照駕駛	毒駕扣車	危險駕駛	無照駕駛	逾檢註銷
通知日期	115.02.12	115.02.12	115.02.12	115.02.12	115.03.04
通知對象	林 0 華	陳 0 齡	盧 0 翰	黃 0 豪	合迪股份有限公司(陳鳳龍)
裁決單位	新北市政府 交通事件裁 決處	新北市政府 交通事件裁 決處	嘉義區監理 所	新北市政府 交通事件裁 決處	臺中市交通 事件裁決處
監理單位	蘆洲監理站	蘆洲監理站	嘉義區監理 所	板橋監理站	台中區監理 站
舉發單 單號	CEWF60389	CEPE40493	CE9E11873	CE9E50505	CETD10043
公告日期 及文號	1150324 1154325599	1150324 1154325599	1150324 1154325599	1150324 1154325599	1150324 1154325599

蘆洲分局 115 年 02 月份舉發違反「道路交通管理處罰條例」移置保管
逾期未領回清冊

編號	31	32	33	34	35
車種	自小客車	自用小客車	重機車	自用小客車	重機車
牌照號碼	BFC-8833	AZH-1862	NTP-8651	AKA-5306	MTP-9861
廠牌	PORSCHE	國瑞	光陽	福特六和	三陽
引擎號碼	WP1ZZZ92ZBLA412 22 (車身號碼)	1AZ3196735	SJ25EC-112 068	E2H01580W	DP005009
年份	2020	2019	2009	2014	2018
保管地點	三重拖吊場	三重拖吊場	三重拖吊場	三重拖吊場	三重拖吊場
拖吊日期	114.10.09	114.10.12	114.10.15	114.10.17	114.10.17
拖吊地點	五股區	蘆洲區	蘆洲區	蘆洲區	八里區
拖吊原因	未懸掛號牌	逾檢註銷	號牌吊扣	未懸掛號牌	酒駕扣車
通知日期	115.03.04	115.03.04	115.03.04	115.03.04	115.03.04
通知對象	李 0 成	合迪股份有 限公司(陳鳳 站)	丁 0 玉	合迪股份 有限公司(陳 鳳站)	合迪股份有限 公司(陳鳳龍)
裁決單位	新北市政府 交通事件裁 決處	嘉義區監理 所	嘉義市監理 站	新北市政府 交通事件裁 決處	新北市政府 交通事件裁 決處
監理單位	台北區監理 站	嘉義區監理 站	嘉義市監理 站	台北區監理 站	蘆洲監理站
舉發單 單號	CE9C92300	CE9E01247	CE9D30984	CE9C92301	CE9E20515
公告日期 及文號	1150324 1154325599	1150324 1154325599	1150324 1154325599	1150324 1154325599	1150324 1154325599

蘆洲分局 115 年 02 月份舉發違反「道路交通管理處罰條例」移置保管
逾期未領回清冊

編號	36	37	38	39	40
車種	重機車	自小客車	重機車	自小客車	微型電動二輪車
牌照號碼	581-KNN	BNT-2185	261-KPK	0637-QL	AA62326
廠牌	三陽	馬自達	光陽	馬自達	金牌
引擎號碼	RV104138	B2228251D	SJ25KB-318 466	72810659E	GMT0100445 (車架號碼)
年份	2012	2021	2014	2007	2021
保管地點	三重拖吊場	三重拖吊場	三重拖吊場	三重拖吊場	三重拖吊場
拖吊日期	114.10.18	115.02.02	115.02.11	115.02.12	115.02.12
拖吊地點	蘆洲區	蘆洲區	八里區	五股區	八里區
拖吊原因	逾檢註銷	逾檢註銷	毒駕扣車	使用註銷車牌	逕行註銷
通知日期	115.03.04	115.03.04	115.03.04	115.03.04	115.03.04
通知對象	遠東國際商業銀行股份有限公司(周添財)	黃 0 凱	林 0 切	范 0 澤	阮 0 青
裁決單位	新北市政府 交通事件裁 決處	新北市政府 交通事件裁 決處	新北市政府 交通事件裁 決處		蘆洲分局
監理單位	蘆洲監理站	台北區監理 站	蘆洲監理站	新竹區監理 所	台中市監理 站
舉發單 單號	CE9C92302	CEWF30329	CE9E11877	CE9D31308	CEUC30265
公告日期 及文號	1150324 1154325599	1150324 1154325599	1150324 1154325599	1150324 1154325599	1150324 1154325599

蘆洲分局 115 年 02 月份舉發違反「道路交通管理處罰條例」移置保管
逾期未領回清冊

編號	41	42	43	44	45
車種	重機車	重機車	重機車	重機車	重機車
牌照號碼	833-HTT	6HT-528	NAS-3652	870-HTX	060-DCT
廠牌	三陽	光陽	山葉	三陽	山葉
引擎號碼	LU113521	SG20JA-508 906	E31RE-1116 97	DN526228	E390E-40197 1
年份	2011	2007	2019	2011	2008
保管地點	三重拖吊場	三重拖吊場	三重拖吊場	三重拖吊場	三重拖吊場
拖吊日期	115.02.12	115.02.12	115.02.13	115.02.14	115.02.15
拖吊地點	蘆洲區	蘆洲區	蘆洲區	蘆洲區	蘆洲區
拖吊原因	無照駕駛	無照駕駛	無照駕駛	無照駕駛	無照駕駛
通知日期	115.03.04	115.03.04	115.03.04	115.03.04	115.03.04
通知對象	丁蔡 0 淑	吳 0 瑜	李 0 儒	范 0 權	余 0 修
裁決單位	新北市政府 交通事件裁 決處	新北市政府 交通事件裁 決處	新北市政府 交通事件裁 決處	雲林監理站	新北市政府 交通事件裁 決處
監理單位	蘆洲監理站	蘆洲監理站	蘆洲監理站	板橋監理站	士林監理站
舉發單 單號	CEVF10327	CEVF70400	CEQC60077	CEWF70428	CEWF50407
公告日期 及文號	1150324 1154325599	1150324 1154325599	1150324 1154325599	1150324 1154325599	1150324 1154325599

蘆洲分局 115 年 02 月份舉發違反「道路交通管理處罰條例」移置保管
逾期未領回清冊

編號	46	47	48	49	50
車種	重機車	自小客車	重機車	重機車	重機車
牌照號碼	299-KJH	AYJ-9820	AES-6061	337-BPF	MPX-0986
廠牌	光陽	三陽	三陽	三陽	光陽
引擎號碼	SJ25PB-160 720	G4KDAA5966 87	KZ273005	KJ024163	SE22CA-1089 09
年份	2012	2010	2013	2007	2018
保管地點	三重拖吊場	三重拖吊場	三重拖吊場	三重拖吊場	三重拖吊場
拖吊日期	115.02.15	115.02.21	115.02.22	115.02.23	115.02.24
拖吊地點	蘆洲區	五股區	蘆洲區	蘆洲區	蘆洲區
拖吊原因	無照駕駛	毒駕扣車	無照駕駛	使用註銷車牌	無照駕駛
通知日期	115.03.04	115.03.04	115.03.04	115.03.04	115.03.04
通知對象	陳 0 祥	張 0 旺	陳 0 龍	黃 0 屏	李 0 玉
裁決單位	臺北市交通事件裁決所	新北市政府交通事件裁決處	新北市政府交通事件裁決處	新北市政府交通事件裁決處	新北市政府交通事件裁決處
監理單位	蘆洲監理站	台北區監理站	蘆洲監理站	蘆洲監理站	蘆洲監理站
舉發單單號	CEWE41185	CEMC40571	CEWE80698	CEWF20355	CEWE21276
公告日期及文號	1150324 1154325599	1150324 1154325599	1150324 1154325599	1150324 1154325599	1150324 1154325599

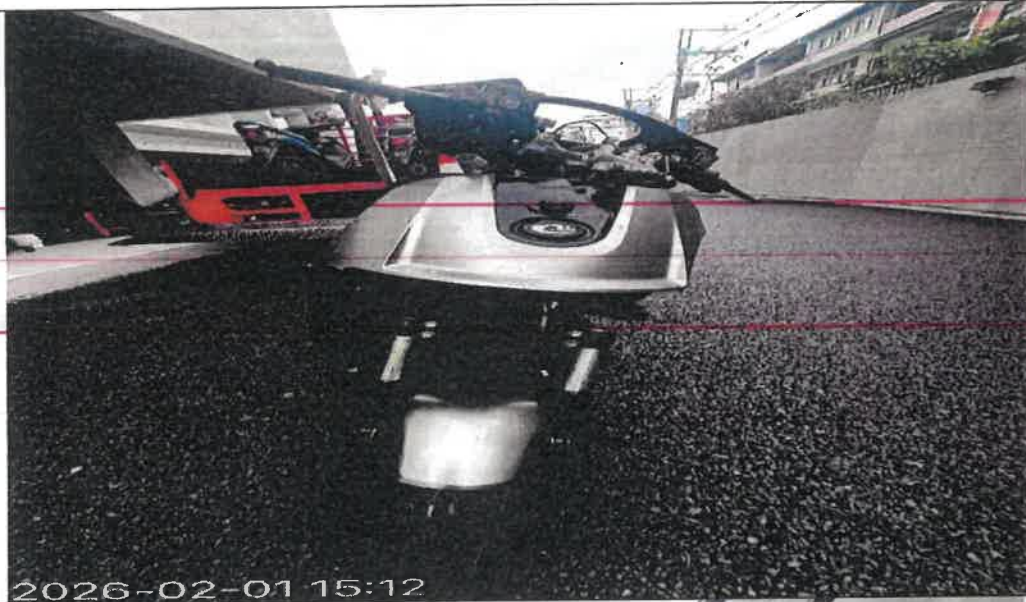
蘆洲分局 115 年 02 月份舉發違反「道路交通管理處罰條例」移置保管
逾期未領回清冊

編號	51	52	53	54	55
車種	自小客車	自小客車	重機車	重機車	重機車
牌照號碼	2093-S8	2672-H2	MLS-2303	NFP-6360	173-LCU
廠牌	國瑞	日產	光陽	光陽	光陽
引擎號碼	3ZRX483376	MR18045550 S	SE22BJ-106 076	SJ30KC-103 282	SJ25PD-1109 65
年份	2022	2011	2016	2020	2012
保管地點	三重拖吊場	三重拖吊場	三重拖吊場	三重拖吊場	三重拖吊場
拖吊日期	115.02.24	115.02.24	115.02.24	115.02.25	115.02.27
拖吊地點	蘆洲區	八里區	五股區	五股區	八里區
拖吊原因	使用註銷車牌	酒駕扣車	使用註銷車牌	酒駕扣車	無照駕駛
通知日期	115.03.04	115.03.04	115.03.04	115.03.04	115.03.04
通知對象	王 0 慶	李 0 倫	盧 0 英	游 0 豪	張 0 慶
裁決單位	嘉義市監理站	新北市政府 交通事件裁 決處	新北市政府 交通事件裁 決處	新北市政府 交通事件裁 決處	新北市政府 交通事件裁 決處
監理單位	嘉義市監理站	麻豆監理站	板橋監理站	蘆洲監理站	蘆洲監理站
舉發單單號	CE9E40180	C17546055	CEMD10195	CERD11403	CE9E11916
公告日期及文號	1150324 1154325599	1150324 1154325599	1150324 1154325599	1150324 1154325599	1150324 1154325599

蘆洲分局 115 年 02 月份舉發違反「道路交通管理處罰條例」移置保管
逾期未領回清冊

編號	56	57	58	59	60
車種	微型電動車	重機車	自小客車	重機車	重機車
牌照號碼	DD-02002	523-GEL	1822-GZ	129-KVS	MBE-8039
廠牌		山葉	國瑞	山葉	光陽
引擎號碼		E3E4E-4022 66	1ZZA057288	E3E4E-6458 42	SJ25PG-1414 75
年份		2010	2004	2013	2015
保管地點	三重拖吊場	三重拖吊場	三重拖吊場	三重拖吊場	三重拖吊場
拖吊日期	115.02.27	115.02.27	115.02.28	115.02.28	115.02.28
拖吊地點	五股區	五股區	八里區	五股區	五股區
拖吊原因	未懸掛號牌	逾檢註銷	酒駕扣車	酒駕扣車	毒駕扣車
通知日期	115.03.04	115.03.04	115.03.04	115.03.04	115.03.04
通知對象		鄭 0 香	陳 0 甫	蔡 0 鴻	沈陳 0 麵
裁決單位		新北市政府 交通事件裁 決處	新北市政府 交通事件裁 決處	新北市政府 交通事件裁 決處	新北市政府 交通事件裁 決處
監理單位		蘆洲監理站	台北區監理 站	花蓮監理站	蘆洲監理站
舉發單 單號		CE9D01476	CE9E01922	CE9E02005	CE9D91290
公告日期 及文號	1150324 1154325599	1150324 1154325599	1150324 1154325599	1150324 1154325599	1150324 1154325599

編號：DD02001



違規車號：DD-02001（微型電動二輪車）

違規時間：115年02月01日14時12分

違規地點：新北市八里區中山路二段123號對面

保管場地址：新北市三重區中興北街186之1號

編號：DD02002



違規車號：DD-02002（微型電動二輪車）

違規時間：115 年 02 月 27 日 18 時 17 分

違規地點：新北市五股區成泰路一段 161 號前

保管場地址：新北市三重區中興北街 186 之 1 號